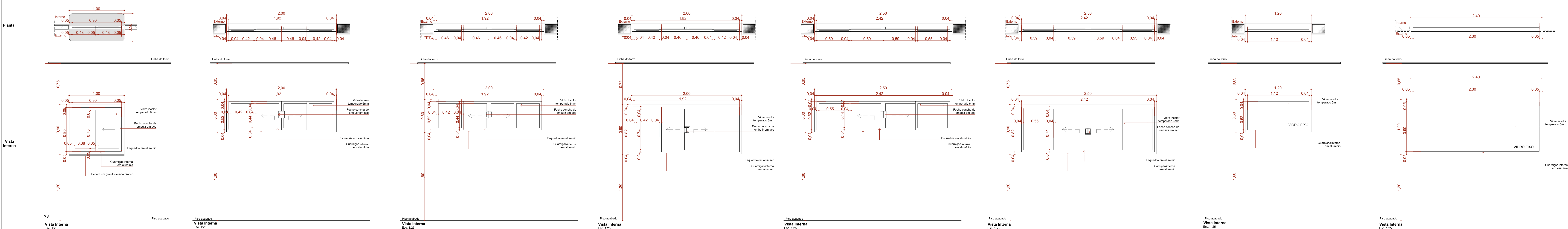
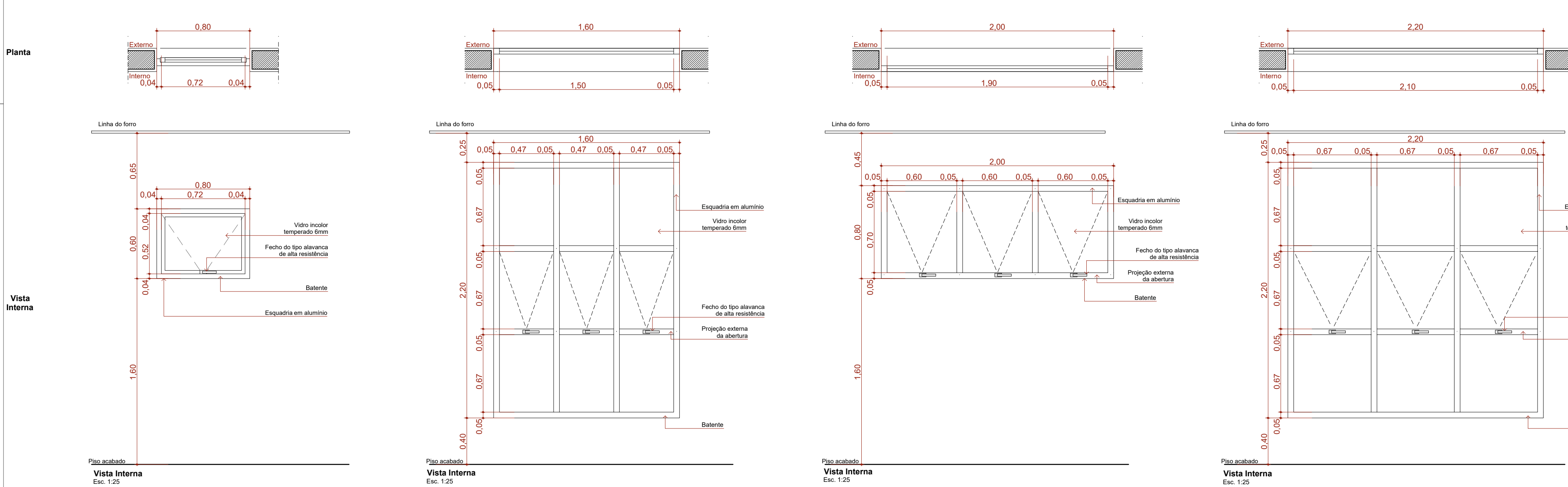


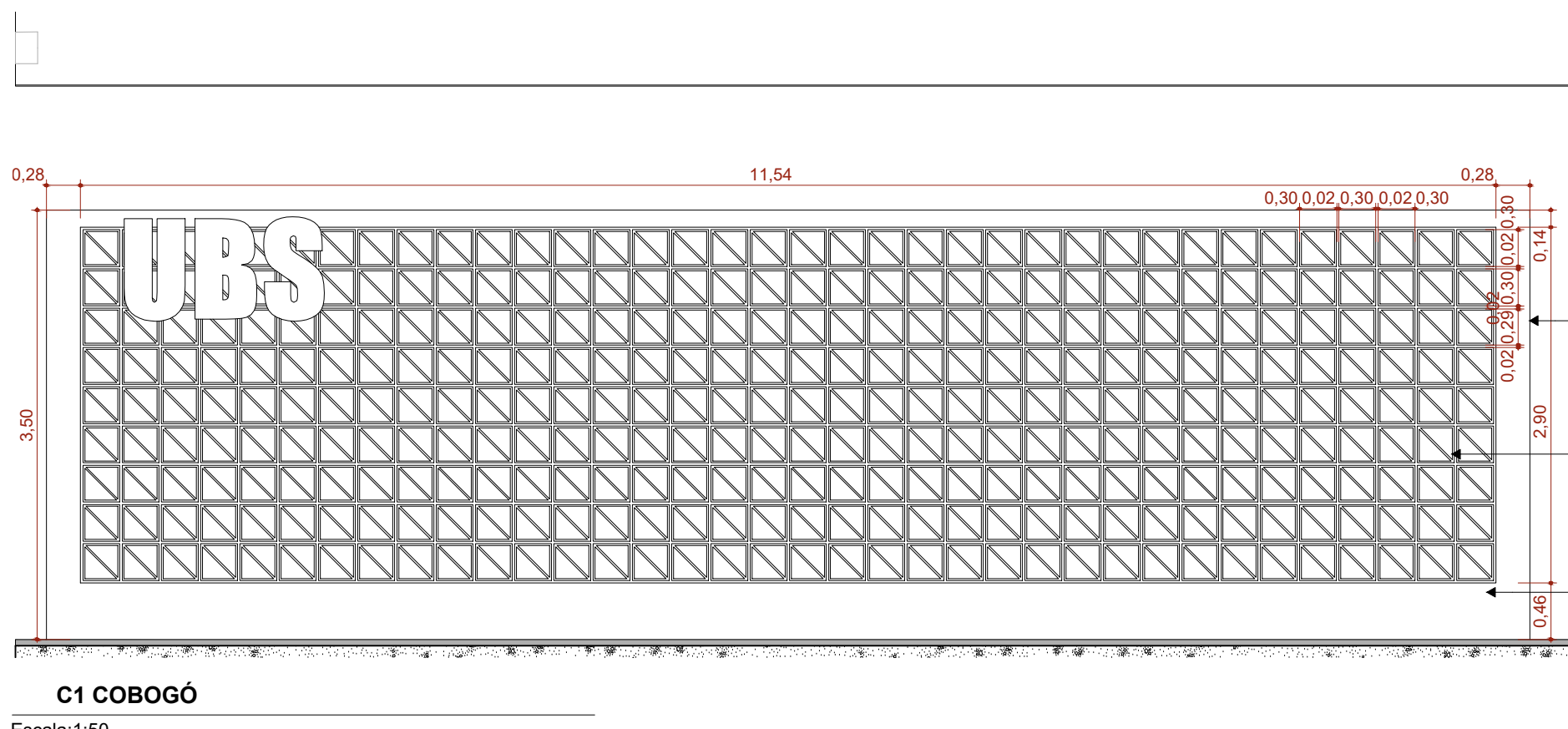
**Quadro de Janelas - Detalhamento**  
Cód.



**Quadro de Janelas - Detalhamento**  
Cód.

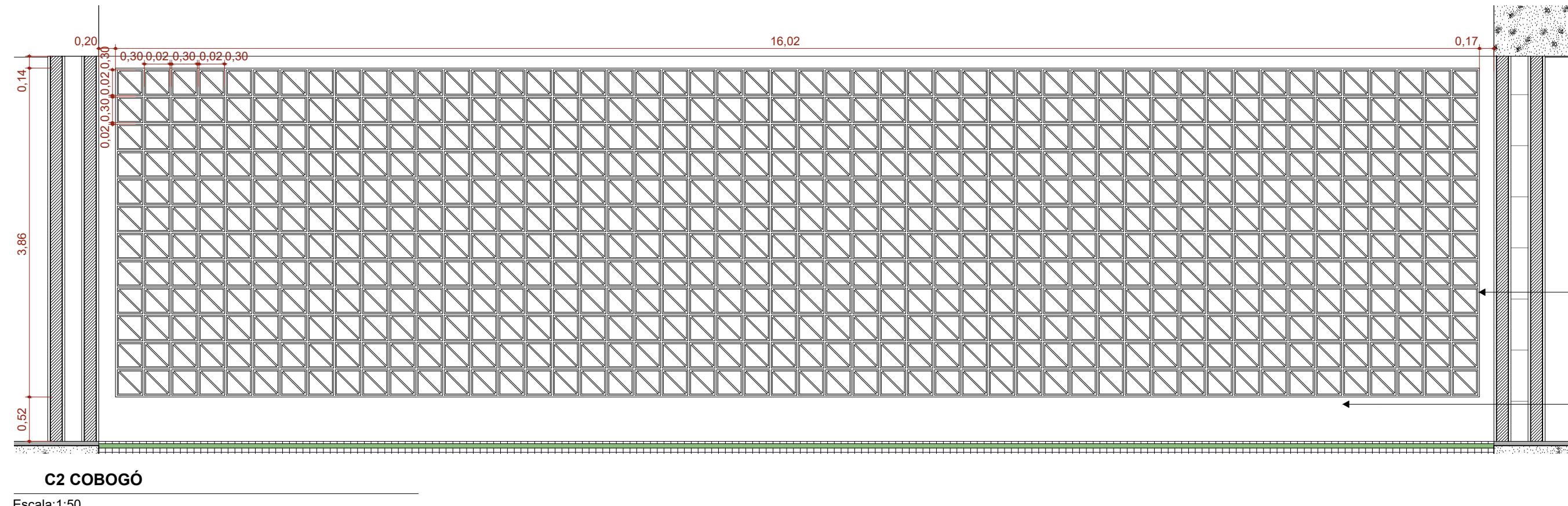


Quadro de Janelas Simples						
ID.	QNT.	DIMENSÃO (m)	ALTURA PÉTIMOS	DESCRIÇÃO	FECHO	DOBRADIÇA PAREDE
C1	1	11,54x2,30	0,59	Cobogó Bandeira 30x30cm	Não se aplica	Alvenaria
C2	1	16,02x3,86	0,85	Cobogó Bandeira 30x30cm	Não se aplica	Alvenaria
C3	1	15,06x4,18	0,13	Cobogó Bandeira 30x30cm	Não se aplica	Alvenaria
C4	1	0,90x1,80	0,20	Cobogó Bandeira 30x30cm	Não se aplica	Alvenaria
C4	1	0,66x1,54	0,20	Cobogó Bandeira 30x30cm	Não se aplica	Alvenaria
G100	2	1,00x0,90	1,20	Janela de alumínio anodizado branco, abertura tipo de correr, 4 folhas.	Fecho corcho de embutir, em aço anodizado, 2 peças	Não se aplica
JC200-A	2	2,00x0,80	1,60	Janela de alumínio anodizado branco, abertura tipo de correr, 4 folhas.	Fecho corcho de embutir, em aço anodizado, 2 peças	Não se aplica
JC220-A	1	2,50x0,80	1,60	Janela de alumínio anodizado branco, abertura tipo de correr, 4 folhas.	Fecho corcho de embutir, em aço anodizado, 2 peças	Não se aplica
JC220b-A	1	2,50x0,80	1,20	Janela de alumínio anodizado branco, abertura tipo de correr, 4 folhas.	Fecho corcho de embutir, em aço anodizado, 2 peças	Não se aplica
JC250-A	21	2,50x0,80	1,60	Janela de alumínio anodizado branco, abertura tipo de correr, 4 folhas.	Fecho corcho de embutir, em aço anodizado, 2 peças	Não se aplica
JC250b-A	2	2,50x0,80	1,20	Janela de alumínio anodizado branco, abertura tipo de correr, 4 folhas.	Fecho corcho de embutir, em aço anodizado, 2 peças	Não se aplica
JF	1	1,20x0,80	1,60	Janela de alumínio anodizado branco com vidro fixo	Não se aplica	Não se aplica
JF150	4	2,40x1,00	1,20	Janela de alumínio anodizado branco com vidro fixo	Não se aplica	Não se aplica
JM80-A	13	0,80x0,80	1,60	Janela de alumínio anodizado branco, abertura tipo maxim-ar.	Fecho tipo alavanca	Brinco articulado
JM160-A	2	1,60x2,20	0,40	Janela de alumínio anodizado branco, abertura tipo maxim-ar, 9 folhas.	Fecho tipo alavanca	Brinco articulado
JM200b-A	10	2,00x0,80	1,60	Janela de alumínio anodizado branco, abertura tipo maxim-ar, 3 folhas.	Fecho tipo alavanca	Brinco articulado
JM220a-A	8	2,20x2,20	0,40	Janela de alumínio anodizado branco, abertura tipo maxim-ar, 9 folhas.	Fecho tipo alavanca	Brinco articulado



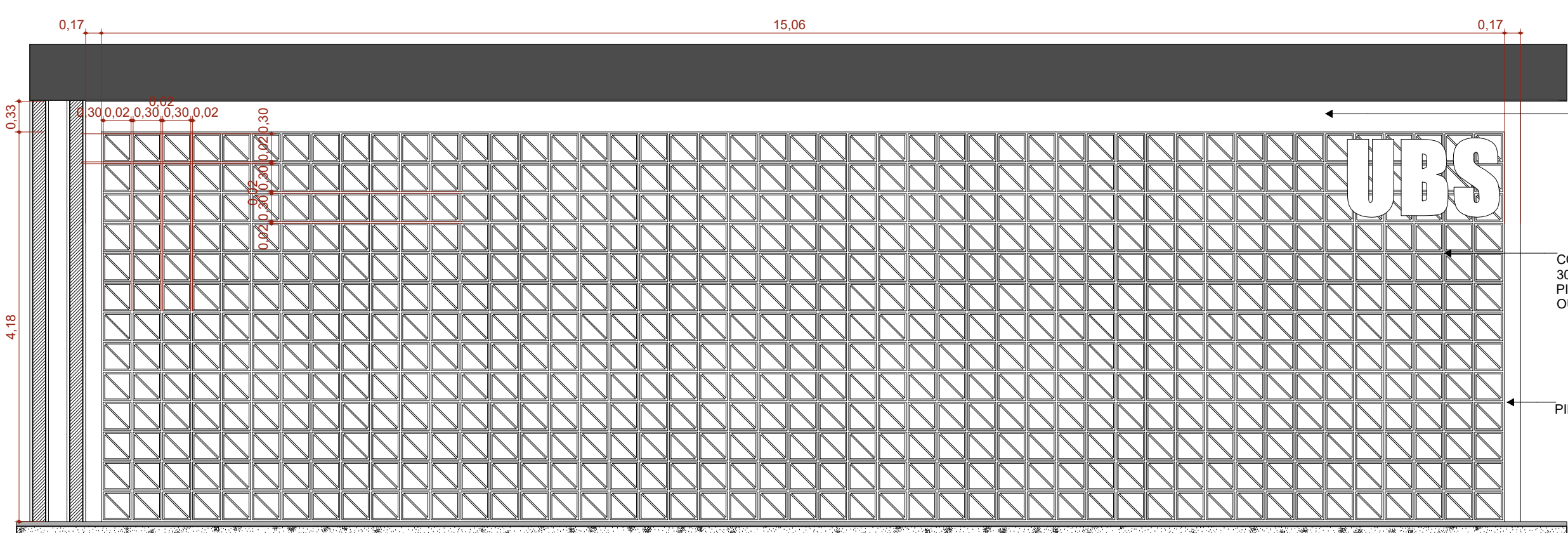
C1 COBOGÓ

Escala: 1:50



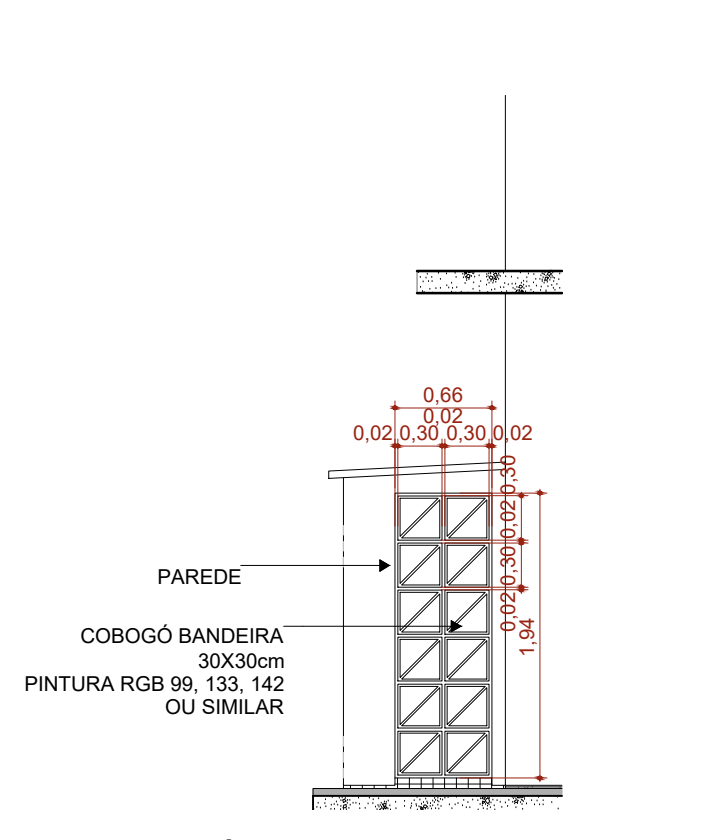
C2 COBOGÓ

Escala: 1:50



C3 COBOGÓ

Escala: 1:50



C4 COBOGÓ

Escala: 1:50

**PREFEITURA MUNICIPAL DE ROSÁRIO DO SUL**  
APPROVADO  
Rosário do Sul, 30/10/2025  
DEPARTAMENTO DE ENGENHARIA

**PREFEITURA MUNICIPAL DE ROSÁRIO DO SUL**  
SECRETARIA MUNICIPAL DE OBRAS, VIACÃO, TRÂNSITO E TRANSPORTE  
DEPARTAMENTO DE ENGENHARIA

**UNIDADE BÁSICA DE SAÚDE - PORTE 4**

Endereço: Rua Colômbia - S/N - Bairro: Artidor Ortiz

Responsável Técnico: Proprietário

Gleiser Cláudio Severo Machado  
CRL: 225855-5  
CPF: 610.410.170-49

Marcos Paulo Silva da Luz  
Prefeito Municipal de Rosário do Sul

TÍTULO DO PROJETO  
**UNIDADE BÁSICA DE SAÚDE - PORTE 4**

PROPRIETÁRIO  
**MINISTÉRIO DA SAÚDE**  
**SECRETARIA DE ATENÇÃO PRIMÁRIA À SAÚDE**

CHV: 00.394.544/0108-14

ENDEREÇO  
Secretaria de Atenção Primária à Saúde  
Espanhada dos Ministérios Bloco O Edifício Sede - Ministério da Saúde  
CEP 70. 058-900 - Brasília- DF

TÍTULO DA FRANCHA  
**DETALHAMENTO DE JANELAS**

DESCRIÇÃO DA ETAPA  
**PROJETO EXECUTIVO**

NOME: PRANCHIA - ARQUIVO	REVISÃO	UNIDADE	DATA	ESCALA
MS_UBS4_PE_AQ 17.22_R00	R00	METROS	17/12/2024	INDICADA

DIRETOS AUTORAIS RESERVADOR CONFORME LEGISLAÇÃO NACIONAL E INTERNACIONAL

FOLHA 40  
116,90 x 84,10