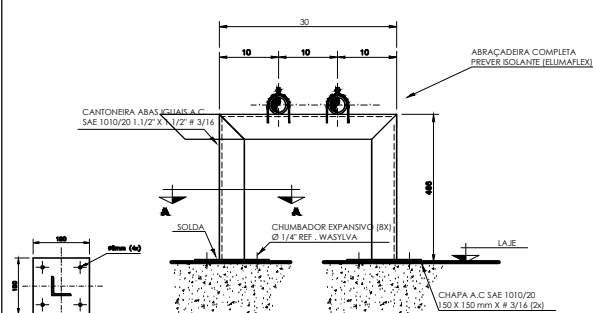
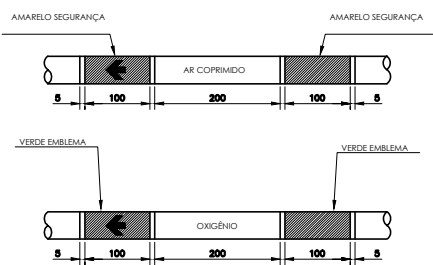


DETALHE DE SUPORTES PARA TUBULAÇÃO - 01
SEM ESCALA



DETALHE DE SUPORTES PARA TUBULAÇÃO - 02
SEM ESCALA

VÃO MÁXIMOS ENTRE SUPORTES DOS TUBOS		
Ø EXTERNO [mm]	VÃO MÁXIMO VERTICAL [m]	VÃO MÁXIMO HORIZONTAL [m]
ATE 15	1,8	1,5

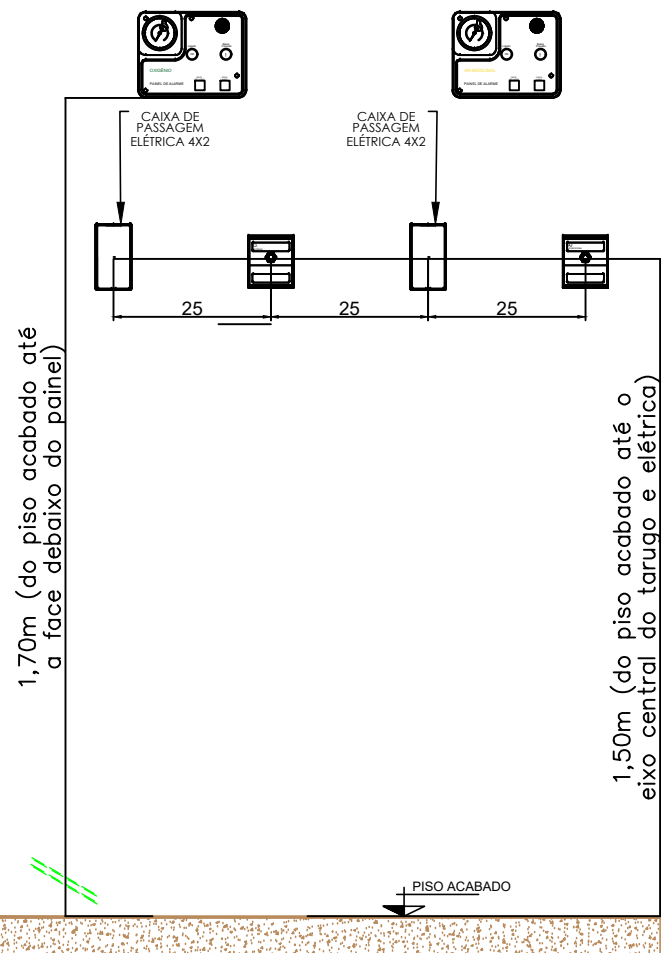


NOTAS GERAIS:
A PINTURA NAS TUBULAÇÕES DE GASES E DE VÁCUO DEVE SER APLICADA EM TODA A SUA EXTENSÃO, INDEPENDENTE DE SER INSTALADA APARENTE OU EMBUTIDAS, PARA A QUALQUER TEMPO, SER POSSÍVEL A SUA IDENTIFICAÇÃO, CONFORME ABAIXO:

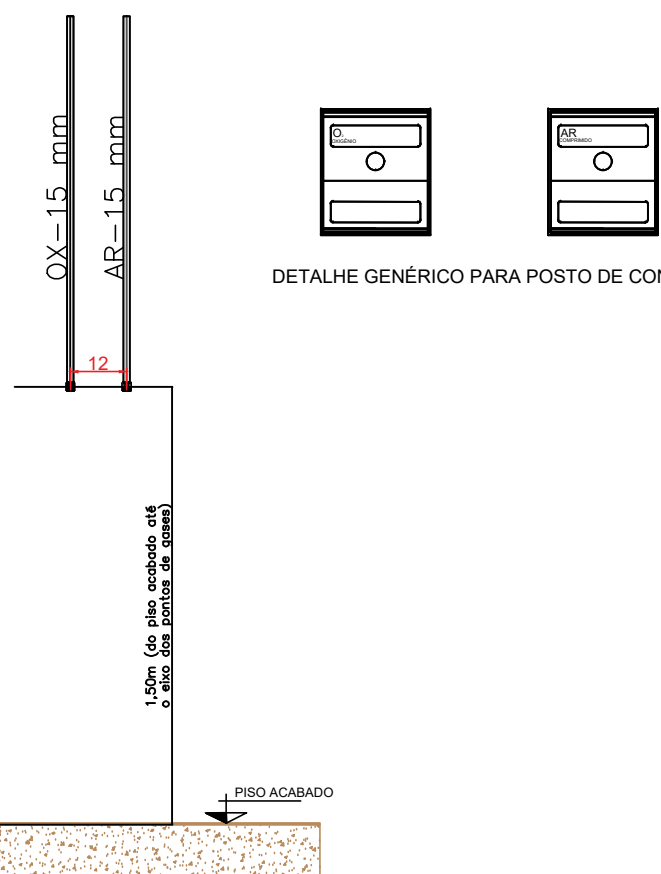
FLUIDO	COR	PADRÃO MUNSELL
AR MEDICINAL	AMARELO-SEGURANÇA	R9 8/12
OXIGÊNIO	VERDE-ODONTOLOGIA	2,5 6 4/8

NAS TUBULAÇÕES DE AR COMPRIMIDO E OXIGÊNIO DEVEM SER APLICADAS ETIQUETAS ADESIVAS COM LARGURA MÍNIMA DE 20 MM E COM FUNDO NA COR BRANCA, DA SEGUINTE FORMA:
• COM O NOME DO GÁS RESPECTIVO, EM LETRAS NA ALTURA MÍNIMA DE 10 MM, EM CAIXA ALTA E NA COR PRETA
• COM UMA SETA NA COR PRETA EM ALTURA MÍNIMA DE 10 MM, INDICANDO O SENTIDO DO FLUXO;
• APLICADAS A CADA 5 M NO MÍNIMO, NOS TRECHOS EM LINHA RETA
• APLICADAS NO INÍCIO DE CADA RAMAL
• NAS DESVIAÇÕES DOS POSTOS DE UTILIZAÇÃO
• DE CADA LADO DAS PAREDES, FORROS E ASSALHOS, QUANDO ESTES SÃO ATRAVESSADOS PELA TUBULAÇÃO
• EM QUALQUER PONTO ONDE FOR NECESSÁRIO ASSEGURAR IDENTIFICAÇÃO.

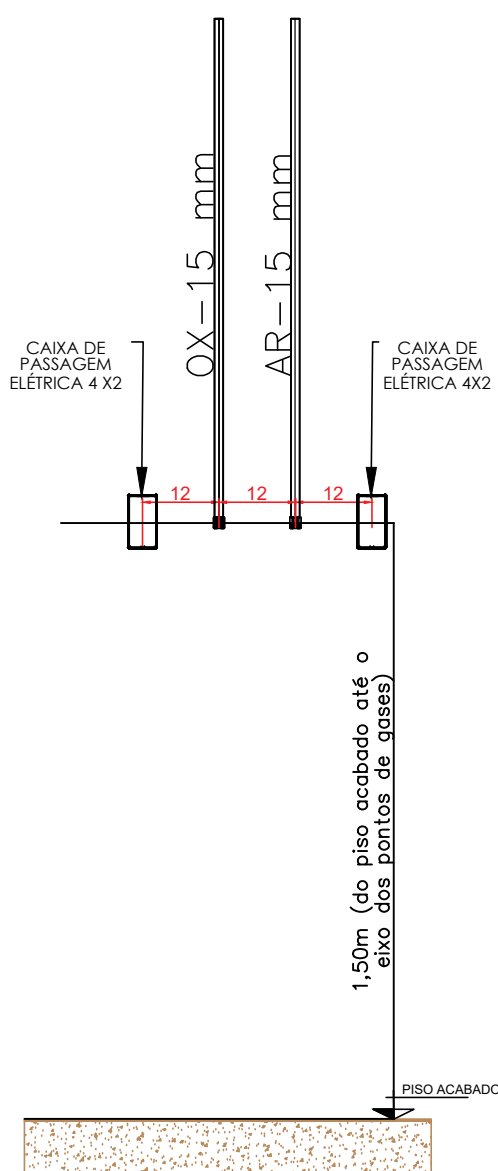
REFERÊNCIA ABNT 12188 ANEXO A PÁG 20



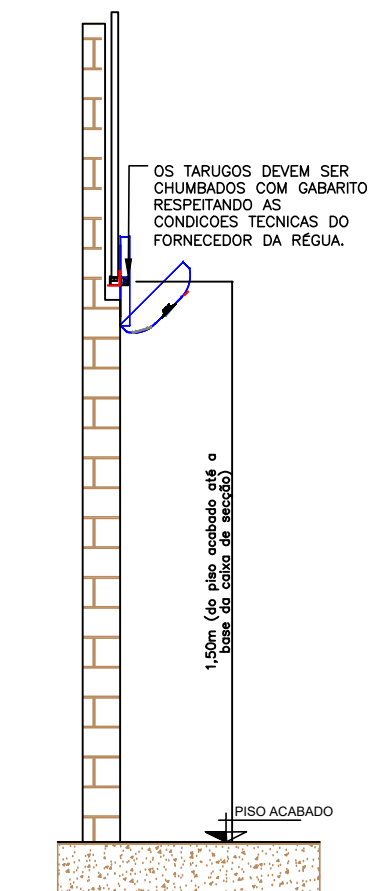
DETALHE PARA TARUGO DO PAINEL DE ALARME
SEM ESCALA



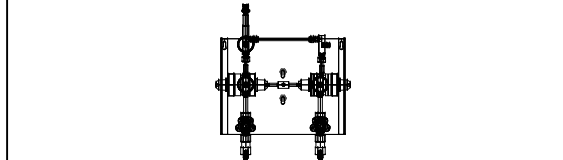
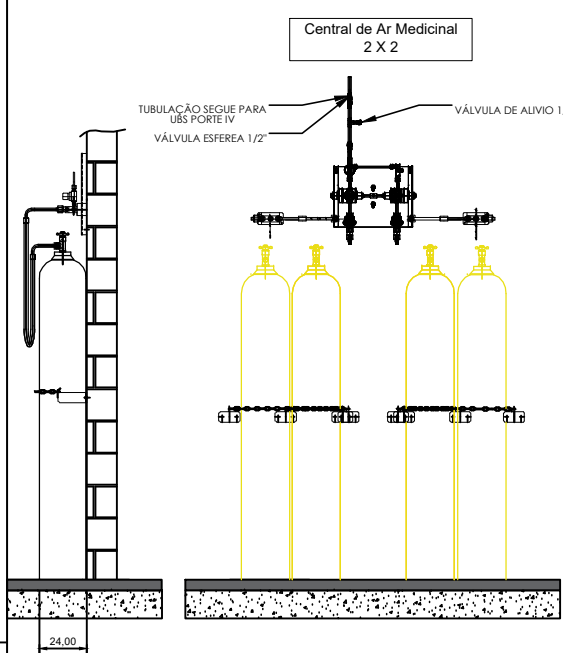
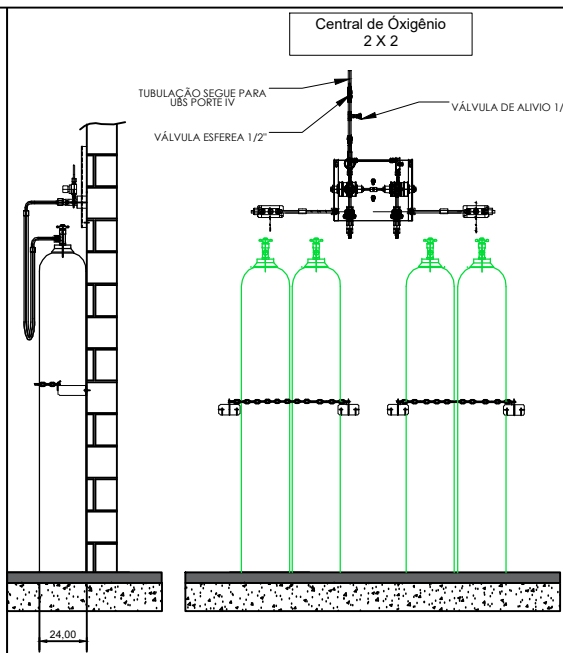
DETALHE GENÉRICO PARA POSTO DE CONSUMO
SEM ESCALA



DETALHE PARA TARUGO DAS RÉGUAS - 01
SEM ESCALA



DETALHE PARA POSICIONAMENTO DO TARUGO PAREDE DRYWALL
SEM ESCALA



MODELO GENÉRICO PARA CENTRAL SEMI AUTOMÁTICA
SEM ESCALA



MODELO GENÉRICO PARA BOMBA DE VÁCUO ODONTOLÓGICA
SEM ESCALA

MODELO GENÉRICO PARA COMPRESSOR AR ODONTOLÓGICO
SEM ESCALA

NOTAS GERAIS: CENTRAL SEMI AUTOMÁTICA PARA OXIGÊNIO TIPO 2 X 2

- PREVER NA SALA PORTA DE ABRIR DO TIPO PALHETA EM ALUMÍNIO BRANCO COM VENTILAÇÃO.
- DEVE SER AFIXADO NA CENTRAL UM AVISO OSTENSIVO PROIBINDO O FUMO E O USO DE QUALQUER FONTE DE FOGO OU FAISCA.
- PREVER ATERRAMENTO.

CENTRAL SEMI AUTOMÁTICA PARA OXIGÊNIO TIPO 2 X 2 DEVE TER AS SEGUINTE CARACTERÍSTICAS.

- POSSUIR 02 REGULADORES DE PRESSÃO
- POSSUIR ALAVANCA CENTRAL PARA REGULAGEM DE PRESSÃO
- INVERSÃO DE LADO PREFERENCIAL DE USO DOS CILINDROS.
- 4 MANGUEIRAS COM CORDOALHA EM INOX INTERNO TUBO METÁLICO FLEXÍVEL EM AÇO INOX AISI 321 COM 02 CAPAS DE FIOS TRANÇADOS DE AÇO INOX 304 COMPRIMENTO 1000mm, COM CABO DE AÇO DE SEGURANÇA PRESSÃO DE TRABALHO 200 kgf/cm² COM CONECTOR ABNT
- 2 CORRENTES PARA FIXAR CILINDROS.
- 4 SUPORTES DE CORRENTES.

OBSERVAÇÃO: PARA EXECUÇÃO DA INSTALAÇÃO DA CENTRAL SEGUIR NORMA ABNT NBR 12188:2019 4.5.1 A ITEM 4.5.9.2

NOTAS GERAIS: CENTRAL SEMI AUTOMÁTICA PARA AR COMPRIMIDO TIPO 2 X 2

- PREVER NA SALA PORTA DE ABRIR DO TIPO PALHETA EM ALUMÍNIO BRANCO COM VENTILAÇÃO.
- DEVE SER AFIXADO NA CENTRAL UM AVISO OSTENSIVO PROIBINDO O FUMO E O USO DE QUALQUER FONTE DE FOGO OU FAISCA.
- PREVER ATERRAMENTO.

CENTRAL SEMI AUTOMÁTICA PARA AR COMPRIMIDO TIPO 2 X 2 DEVE TER AS SEGUINTE CARACTERÍSTICAS.

- POSSUIR 02 REGULADORES DE PRESSÃO
- POSSUIR ALAVANCA CENTRAL PARA REGULAGEM DE PRESSÃO
- INVERSÃO DE LADO PREFERENCIAL DE USO DOS CILINDROS.
- 2 MANGUEIRAS COM CORDOALHA EM INOX INTERNO TUBO METÁLICO FLEXÍVEL EM AÇO INOX AISI 321 COM 02 CAPAS DE FIOS TRANÇADOS DE AÇO INOX 304 COMPRIMENTO 1000mm, COM CABO DE AÇO DE SEGURANÇA PRESSÃO DE TRABALHO 200 kgf/cm² COM CONECTOR ABNT
- 2 CORRENTES PARA FIXAR CILINDROS.
- 4 SUPORTES DE CORRENTES.

OBSERVAÇÃO: PARA EXECUÇÃO DA INSTALAÇÃO DA CENTRAL SEGUIR NORMA ABNT NBR 12188:2019 4.5.1 A ITEM 4.5.9.2

NOTAS/OBSERVAÇÕES: AR MEDICINAL ODONTOLÓGICO

- PREVER INTERRUPTOR E ILUMINAÇÃO.
- PREVER ATERRAMENTO ELÉTRICO PARA O COMPRESSOR.
- AS PORTAS DEVERÃO SER DO TIPO PALHETA EM ALUMÍNIO BRANCO COM VENTILAÇÃO.
- PREVER ALIMENTAÇÃO ELÉTRICA PARA O COMPRESSOR.
- CADA COMPRESSOR DEVE TER VAZÃO PARA ATENDER A DEMANDA DE 03 CADEIRAS DE ODONTOLÓGIA

NOTAS/OBSERVAÇÕES: BOMBA DE VÁCUO ODONTOLÓGICA

- PREVER INTERRUPTOR E ILUMINAÇÃO.
- PREVER ATERRAMENTO ELÉTRICO PARA A BOMBA DE VÁCUO.
- AS PORTAS DEVERÃO SER DO TIPO PALHETA EM ALUMÍNIO BRANCO COM VENTILAÇÃO.
- CADA BOMBA DE VÁCUO DEVE TER VAZÃO PARA ATENDER A DEMANDA DE 03 CADEIRAS DE ODONTOLÓGICA.

RESPONSÁVEL : Eng. Edson Guerra Mazziero	FOLHA 1 de 1	FORMATO A3
CREA : 5060193720	DATA09/11/2024 REV 01: 17/12/2024	
DESENHADO POR: Mônica de Carvalho	ESCALA EM SEM ESCALA	
DETALHES PARA TUBULAÇÕES DE GASES MEDICINAIS - UBS PORTE IV		

PREFEITURA MUNICIPAL DE ROSÁRIO DO SUL APROVADO

Rosário do Sul, 30/09/2025
Edson Guerra
DEPARTAMENTO DE ENGENHARIA



PREFEITURA MUNICIPAL DE ROSÁRIO DO SUL
ESTADO DO RIO GRANDE DO SUL - BRASIL
SECRETARIA MUNICIPAL DE OBRAS, VIAÇÃO, TRÂNSITO E TRANSPORTE
DEPARTAMENTO DE ENGENHARIA

UNIDADE BÁSICA DE SAÚDE - PORTE 4

Endereço: Rua Colômbia - S/N - Bairro: Artidor Ortiz.

Responsável Técnico:

Proprietário

Gleber Clairton Severo Machado
CAU: A25825-5
CPF: 610.410.170-49

Marcos Paulo Silva da Luz
Prefeito Municipal de Rosário do Sul